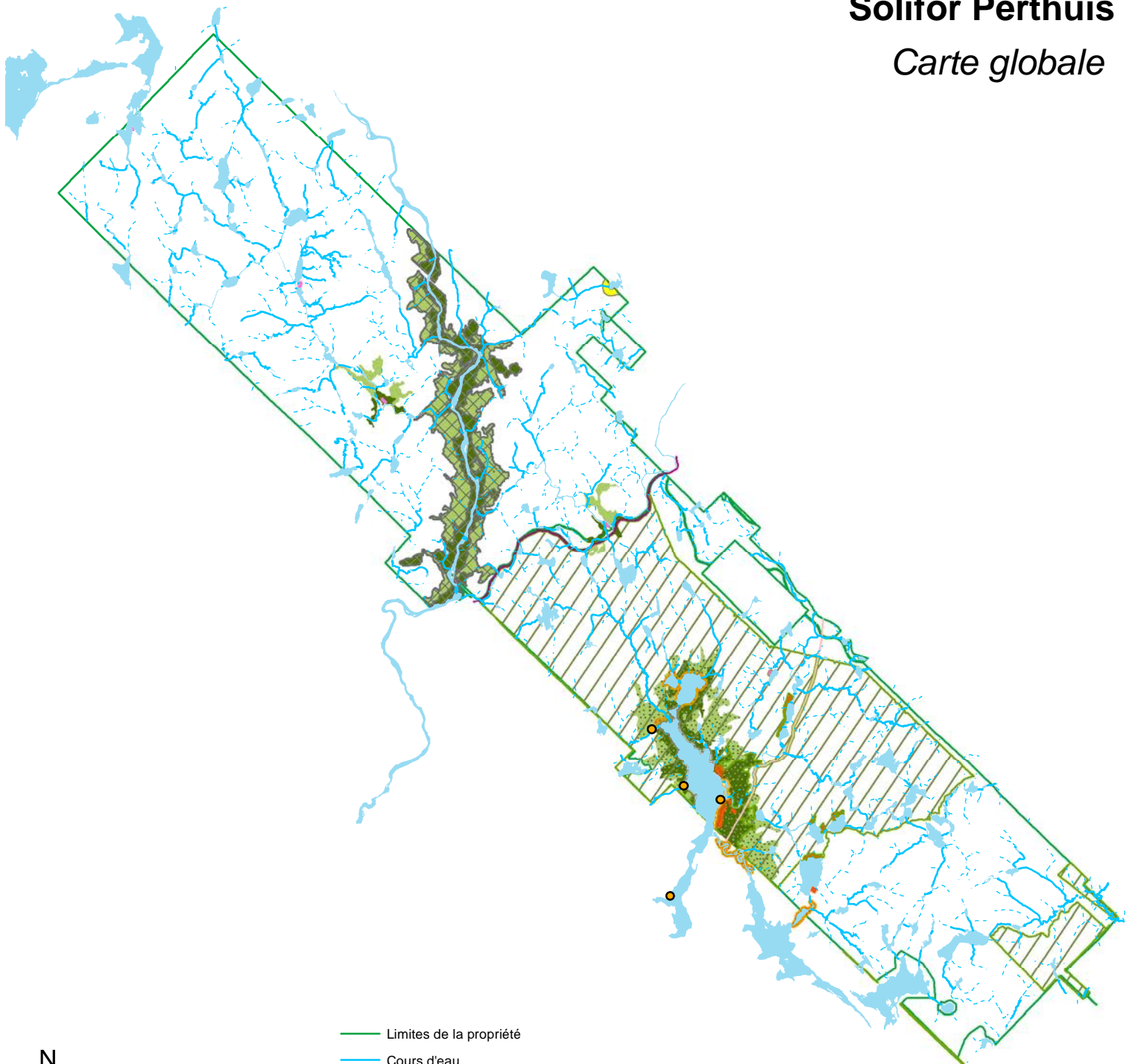







# Forêts à Haute Valeur de Conservation (FHVC) Solifor Perthuis


Carte globale



1:180 000

-  Limites de la propriété
-  Cours d'eau
-  Cours d'eau intermittent
-  Lacs
-  Frayères

## FHVC

- |   |   |
|---|---|
|  1 - Encadrement visuel (avant-plan)          |  2 - Bande riveraine (20m)                     |
|  1 - Encadrement visuel (moyen-plan)          |  4 - Espèce en péril                           |
|  1 - Aires de conservation (rives et forêt)   |  5 - Lisière boisée 30m (sentiers)             |
|  1 - Aucune intervention (lotissement actuel) |  6 - Encadrement visuel (avant-plan)           |
|  1 - Protection 60 m (lotissement projeté)    |  6 - Encadrement visuel (moyen-plan)           |
|  1 - Protection 30 m (rives)                  |  6 - Lisière boisée 60m (villégiature)         |
|  1 - Protection 45 m (plage)                  |  7 - Lisière boisée 30m (corridor routier)     |
|  2 - Encadrement visuel (avant-plan)          |  8 - Maintien de l'habitat du cerf de virginie |
|  2 - Encadrement visuel (moyen-plan)          |   |

Préparé par Clara Canac-Marquis, ing.f

2018-03-29

Document Path: I:\Perth\Projets\FHVC\_2018.mxd